

В связи с объявленным карантином в Чешской республике, произошли изменения в планировании сроков изучения учебного материала по математике.

### Задания по ГЕОМЕТРИИ - 11 КЛАСС,

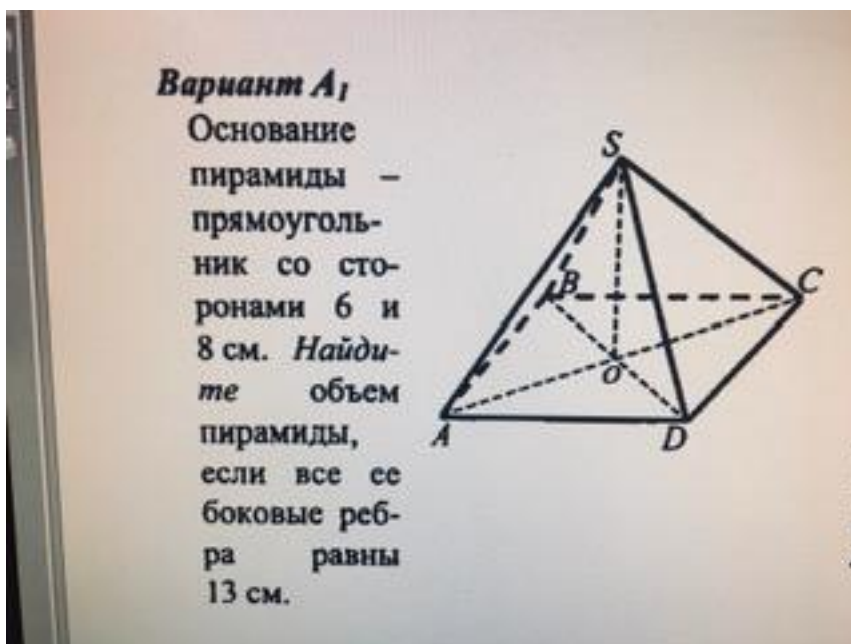
которые надо выполнить с 23 марта по 27 марта

1. §3, п.80, 81. «Объём пирамиды. Объём конуса»
2. Просмотреть видеоуроки:

<https://www.youtube.com/watch?v=BunGqz-cj0>

<https://yandex.ru/video/preview/?filmId=2021010887673272852&text=%D0%B8%D0%93%D0%9E%D0%A0%D0%AC+%D0%B6%D0%90%D0%91%D0%9E%D0%A0%D0%9E%D0%92%D0%A1%D0%9A%D0%98%D0%99+11+%D0%9A%D0%9B%D0%90%D0%A1%D0%A1+%D0%9E%D0%B1%D1%8A%D1%91%D0%BC+%D0%BF%D0%B8%D1%80%D0%B0%D0%BC%D0%B8%D0%B4%D1%8B+%D0%B8+%D0%BA%D0%BE%D0%BD%D1%83%D1%81%D0%B0+%D0%B8%D0%BD%D1%84%D0%BE%D1%83%D1%80%D0%BE%D0%BA>

3. Выполнить задачи: № 689- 693, 695, 696
4. Выполнить проверочную работу ( 3 задачи)
5. Выполненную работу подписать, сфотографировать и отправить на почту по адресу: [zakirova\\_valentina@bk.ru](mailto:zakirova_valentina@bk.ru) до 30 марта
6. В теме письма указать: ГЕОМЕТРИЯ- 11 (заочное)



Самостоятельная работа  
Решение задач по готовым чертежам.

Вариант I



1. Дано:  $CD \perp SB$ ,  $CD = 6$  см,  $\angle CBD = 60^\circ$ . Найдите  $V_K$ .

2. Осевым сечением конуса является равнобедренный прямоугольный треугольник, площадь которого  $9 \text{ м}^2$ . Найдите объем конуса.